

Premium klass paatide & jahtide poleerimises

1
Samm 1:
CUT



PROFILE PREMIUM

Profile Premium on kõrge kvaliteediga vee baasil poleerpasta, mis eemaldab ka P1200 karedusega lihvitud pindadelt lihvimisjäljed nii värvitud pindadelt, kui plastikult. Sobib ideaalselt paatide ja jahtide kerede poleerimiseks ning jääkmustuse eemaldamiseks.

Sobib ka tumedatele toonidele saavutamaks suurema vaevata puhta ja kõrgläikega pinna.

2
Samm 2:
FINISH



PROFILE FINISH

Profile Finish on kvaliteetne peeneteraline poleerpasta lõppviimistluseks. Sobib kasutamiseks peale Profile Premium poleerpastaga töötlemist veel parema läike saamiseks (nt tumedatelt pindadelt hologrammide eemaldamiseks).

Heledate toonide poleerimisel piisab reeglina ainult Profile Premium pasta kasutamisest ja Profile Finish pasta kasutamiseks pole vajadust.

3
Samm 3:
PROTECT



PROFILE POLYMER UV WAX

Profile Polymer UV wax on kvaliteetne UV ja veekindel vaha, mis tagab poleerimistöödele pikaajalise kaitse ja väga hea läike. Pealekantav nii masinaga, kui ka käsitsi.



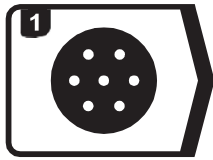
SEOTUD TOOTED

GMW801(8") - 100% "keerutatud" lambavillast poleerpadi, mis oma heade löikeomadustega sobib kasutamiseks Profile Premium poleerimispastaga.

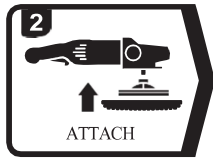
GML601(6") & GML801(8") - 100% naturaalsest lambavillast padi, mis sobib kasutamiseks Profile Finish poleerpastaga ja samuti ka Profile Polymer UV vaha pealekandmiseks ning läigestamiseks .



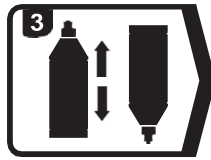
PROFILE PREMIUM



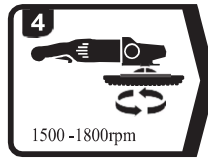
1 Kasuta parima tulemuse saavutamiseks Farecla GMW 801 keerutatud lambavillast poleerpatja.



2 ATTACH



3 Loksuta toodet korralikult ja lisa väike kogus padjale ja pinnale



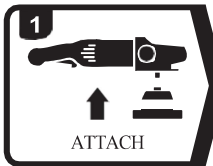
4 1500-1800rpm

Kata padja ja poleeritav pind ühtlase kihiga ning poleeri kiirusel 1500 – 1800 p/min. Vajadusel korda protsessi.

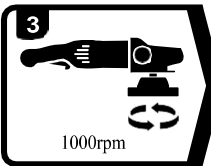
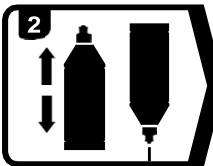


5 Puhasta pind mikrokiud lapiga.

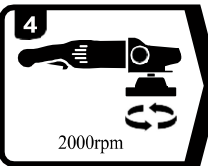
PROFILE FINISH



1 ATTACH



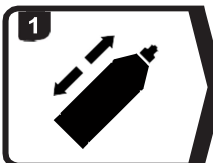
3 1000rpm



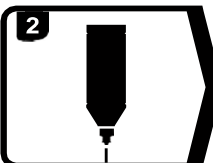
4 2000rpm



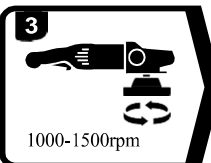
PROFILE UV POLYMER WAX



1 Loksuta toodet korralikult enne kasutamist

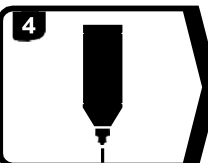


2 Lisa väike kogus toodet poleerpadjale või otse pinnale



3 1000-1500rpm

Hõõru toode pinnale laiali ja poleeri kiirusega 1000 – 1500 p/min.



4 Korda 2-3 sammu soovitud tulemuse saavutamiseni



5 Puhasta pinnad mikrokiud lapiga